

P.H.A

HUISSIERS DE JUSTICE

3 Rue Frédéric Chopin - BP 80335

88003 EPINAL CEDEX

☎ : 03 29 55 16 46 - 📠 : 03 68 38 96 46

@ : etudepha@huissier-justice.fr

COPIE

PROCES VERBAL DE DESCRIPTIONL'AN DEUX MILLE DIX-HUIT
ET LE DEUX NOVEMBREA LA REQUETE DE :

La BANQUE POPULAIRE ALSACE LORRAINE CHAMPAGNE, venant aux droits de la BANQUE POPULAIRE LORRAINE CHAMPAGNE, Société Coopérative de Banque à forme anonyme et capital variable Dont le siège social est 3 Rue François de Curel 57021 METZ CEDEX 01
Inscrite au Registre de Commerce et des Sociétés de METZ sous le n° B 356 801 571 Agissant poursuites et diligences de son Représentant légal domicilié en cette qualité au dit siège,
Représentée par Maître COUSIN Olivier, Avocat au Barreau d'EPINAL, membre associé de la SCP SYNERGIE AVOCATS

EN VERTU :

D'un commandement aux fins de saisie immobilière régularisé à en date du 24 Octobre 2018 et à par acte séparé, et des articles R.322-2 et R.322-3 du Code des Procédures Civiles d'Exécution

Je, Pierre-Yves PICOT, Huissier de Justice, associé au sein de la SCP P.-Y. PICOT - F. HAZARD et R. ARRENAULT, Huissiers de Justice Associés, à la résidence d'EPINAL, y demeurant 26 Rue Thiers soussigné,

me suis transporté ce jourd'hui, 02 Novembre 2018 à 15 heures 00, 59 Route de Lexipré à 88600 LES POULIERES, où j'ai rencontré à l'effet de procéder à la description de l'immeuble lui appartenant comme suit :

1. DESCRIPTION GENERALE (Photos 1 à 16)

L'ensemble immobilier à décrire est une propriété d'un seul tenant rassemblant les parcelles cadastrées section A n° 679, 680, 756, 760 et 762 sur la commune de LES POULIERES.

Il est situé au lieudit "A LEXIPRE", qui est un écart du centre de la commune de LES POULIERES, en bordure de forêt.

Sur la propriété, et notamment sur les parcelles n° 756, 760 et 762, existe, au profit des parcelles n° 682 et 278, une servitude de passage.

Sur la parcelle n° 756, se trouvent plusieurs constructions soit :

- un bâtiment servant d'habitation principale, occupé uniquement par
- une terrasse carrelée,
- un cabanon de jardin,
- un autre bâtiment avec garages et bureau à l'étage (cette construction, selon les indications de _____, ne lui appartient pas, elle est du fait de la SARL _____ bien que construite sur une partie de la parcelle n° 756 lui appartenant).

Sur les parcelles n° 760 et 62 se trouve une construction servant d'abri à jacuzzi. Cette construction ne figure pas au cadastre;

Sur la parcelle n° 679, se trouvent plusieurs serres mobiles.

En fond de parcelle, se trouve un portail à deux battants donnant sur la route du fond.



Photo 1



Photo 2





Photo 3



Photo 4



Photo 5



AVOVENTES.fr





Photo 6



Photo 7



Photo 8



AVOVENTES.fr





Photo 9



Photo 10



Photo 11



AVOVENTES.fr





Photo 12



Photo 13



Photo 14



AVOVENTES.fr





Photo 15



Photo 16

2. DESCRIPTION DETAILLEE

EXTERIEURS

La propriété est clôturée par un mur d'agglos côté Est, et côté Sud en partie seulement.

Devant la maison d'habitation, se trouve un porche fait de béton avec rehaussement, poutraison, charpente, chevrons et volige en bois, dont la partie supérieure est recouverte de tuiles mécaniques, avec un portail à deux battants en fer forgé, pour l'entrée des véhicule et un petit portillon en fer forgé pour l'espace piéton.

L'accès se fait par un emmarchement en béton.

Devant le garage et l'habitation se trouve une partie macadamisée (Photos 17 et 18)



Photo 17



Photo 18

TERRASSE COTE OUEST (Photos 19 à 29)

La terrasse est carrelée, avec murets en béton sur le pourtour, avec rehaussement en rambardes de bois.

S'y trouve une partie cabanon avec barbecue, four et évier à deux bacs et une paillasse, avec plan de travail carrelé.

Sous le plan de travail, existent des meubles de rangements (placards).

Sur le côté de la terrasse, se trouve un petit cabanon fait de murs en béton, avec toiture en tuiles mécaniques, chéneaux et tuyaux de descente en PVC.





Photo 19



Photo 20



AVOVENTES.fr





Photo 21



Photo 22



Photo 23



AVOVENTES.fr





Photo 24



Photo 25



Photo 26



AVOVENTES.fr





Photo 27



Photo 28



Photo 29



AVOVENTES.fr



En face, se trouve une série de trois bassins à poissons, ainsi qu'une allée en béton menant à un fil à linge (photos 30 à 33)..



Photo 30



Photo 31



AVOVENTES.fr





Photo 32



Photo 33

CABANON (Photos 34 à 38)

Construit en briques et agglos, toiture tuiles sur charpente bois.

Porte d'accès en PVC et verre.

SOL : béton ;

MURS : terre cuite et agglos ;

PLAFOND : poutres, panes et chevrons en bois.

S'y trouve :

- interrupteurs et prises en cours de travaux ;
- une fenêtre à deux battants en PVC, vitres verre double-vitrage.





Photo 34



Photo 35



Photo 36



AVOVENTES.fr





Photo 37



Photo 38

A proximité, se trouvent deux petits garages monoblocs mobiles (*Photo 39*).





Photo 39

A proximité, se trouve une
AUTRE CONSTRUCTION HEBERGEANT UN JACUZZI (Photos 40 à 47)

Cette construction est en béton et moellons avec toiture en tuiles sur charpente bois.

Porte d'accès en polycarbonate.

SOL : carrelage ;

PLINTHES : carrelage ;

MURS : placoplâtre peint ;

PLAFOND : poutres, panes, chevrons et volige en bois.

S'y trouve :

- interrupteurs et prises ;
- jours en polycarbonate coulissants ;
- tablette de fenêtre carrelée ;
- un jacuzzi ;
- un radiateur électrique ;
- une arrivée ampoule plafonnière.





Photo 40



Photo 41



Photo 42



AVOVENTES.fr





Photo 43



Photo 44



Photo 45

AVOENTES.fr





Photo 46



Photo 47

A l'extérieur, contre le mur, se trouve un bac avec arrivée d'eau de source. La source n'est pas répertoriée dans l'acte de vente, mais, selon les indications de elle est répartie avec trois autres propriétaires mitoyens (Photo 48, 49).





Photo 48



Photo 49

HABITATION PRINCIPALE

La maison principale est construite en agglos, les parties anciennes sont en agglos et briques, la toiture est en tuiles mécaniques, les tuyaux de descente et chéneaux en PVC (Photos 50 à 56).

A l'extérieur, sont visibles deux climatiseurs.





Photo 50



Photo 51



Photo 52



AVOVENTES.fr





Photo 53



Photo 54



Photo 55



AVOVENTES.fr





Photo 56

Accès par une petite construction en forme de marquise, avec poutres en bois sur murets béton et toiture en shingle.

Le sol, sous la marquise, est carrelé.

HALL D'ENTREE (Photos 57 à 61)

Accès par une porte en PVC et verre, avec vitrail.

SOL : carrelage ;

PLINTHES : carrelage ;

MURS : crépi peint ;

PLAFOND : peinture.

S'y trouve :

- au plafond, spots intégrés ;
- interrupteurs et prises ;
- une petite fenêtre en PVC, vitres double-vitrage ;
- dans les murs, quelques niches fantaisie avec tablettes en bois ;
- un radiateur électrique ;
- une porte en PVC et verre avec vitraux donnant sur la partie terrasse côté Ouest ;
- un détecteur de fumée.

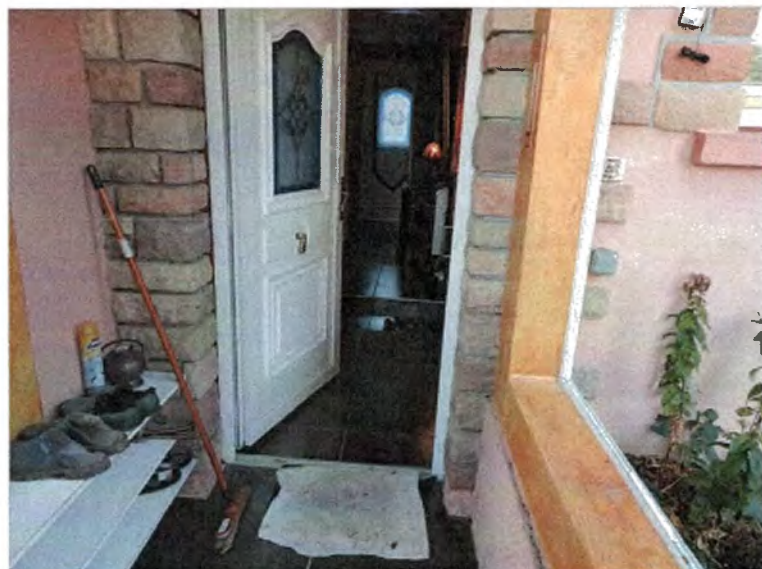


Photo 57



Photo 58

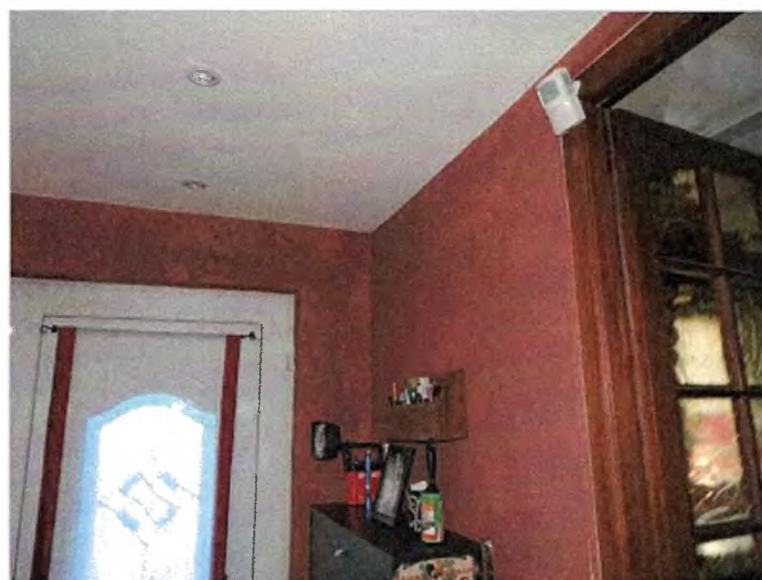


Photo 59



AVOVENTES.fr



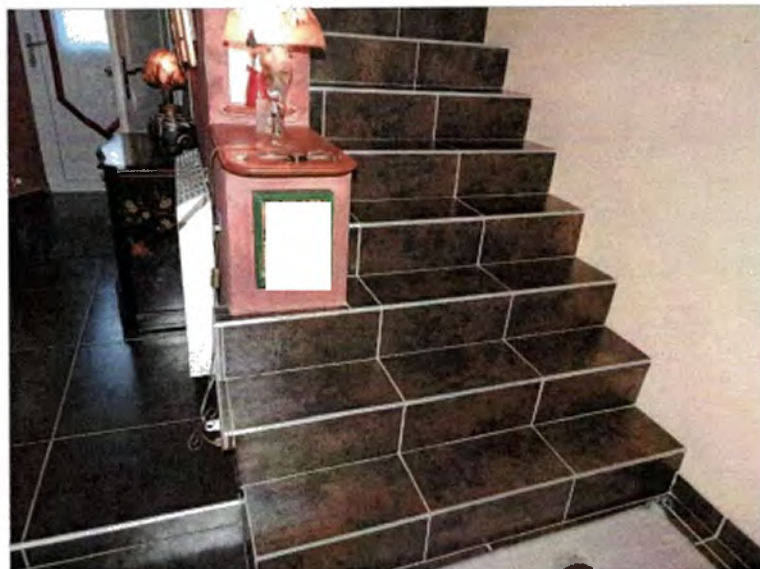


Photo 60



Photo 61

CUISINE (Photos 62 à 70)

Accès par une volée de deux marches carrelées.

Porte d'accès en bois avec vitres en verre fantaisie.

SOL : carrelage ;

MURS : placoplâtre peint ;

PLAFOND : bois et panneaux de placoplâtre peints.

S'y trouve :

- au plafond, spots intégrés ;
- interrupteurs et prises ;
- une fenêtre à deux battants en PVC, vitres verre double-vitrage ;



- une tablette de fenêtre en bois ;
- un larmier en PVC, vitres verre double-vitrage ;
- une tablette de fenêtre en bois ;
- une autre fenêtre à deux battants en PVC, vitres verre double-vitrage ;
- une tablette de fenêtre en bois ;
- un radiateur électrique ;
- une cuisine intégrée faisant le tour de deux murs et comprenant :
 - partie droite, un plan de travail en mélaminé avec crédence assortie,
 - un évier à deux bacs et une paillasse en résine, un robinet mitigeur,
 - partie haute, un placard avec battant,
 - en partie basse des placards hauts, une série de led,
 - entre l'évier et l'autre plan de travail, un système de chauffage à bois de marque SUPRA,
 - meubles bas sous-évier et sous plan de travail avec portes en mélaminé,
 - une table façon bar intégrée au plan de travail, sur piliers béton en partie carrelée,
 - en face, un autre plan de travail en mélaminé,
 - meubles en partie basse à tiroirs et placards,
 - plusieurs meubles en colonne avec électroménager intégré comprenant une machine à café ELECTROLUX, un four BRANDT, un four à micro-ondes SIEMENS, une partie cuisson avec hotte de marque BRANDT et plaque à induction de marque SIEMENS.
- un détecteur de CO₂.



Photo 62



AVOVENTES.fr





Photo 63



Photo 64



Photo 65



AVOVENTES.fr



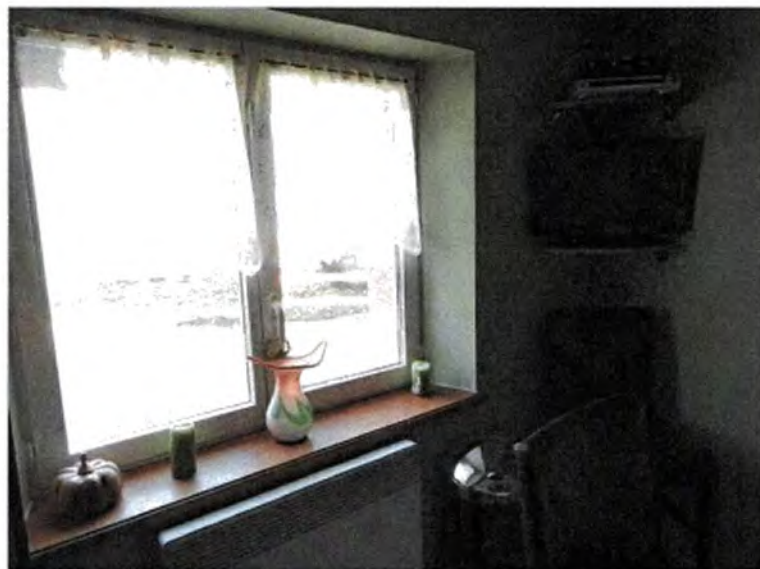


Photo 66



Photo 67



Photo 68



AVOVENTES.fr





Photo 69



Photo 70

SALLE DE BAINS mitovenne à la cuisine (Photos 71 à 76)

Porte d'accès monobloc avec poignées et serrure.

SOL : carrelage ;

MURS : faïence ;

PLAFOND : placoplâtre.

S'y trouve :

- au plafond, spots intégrés ;
- interrupteurs et prises ;
- un W.C., cuvette, lunette et abattant, avec chasse intégrée automatique ;
- une vasque en verre fendu, avec robinet mitigeur, intégré dans un meuble à deux tiroirs, partie supérieure, un meuble avec glace et spots ;
- **partie douche**



Accès par une porte en parois époxy et verre, intérieur entièrement carrelée au sol et aux murs, plafond en placoplâtre peint avec spots intégrés,

- une fenêtre à deux battants en PVC, vitre verre double-vitrage ;
- une tablette de fenêtre carrelée.
- dans la partie douche proprement dite, se trouvent plusieurs buses de massage intégrées aux murs, douchette, flexible, barre support pommeau de douche et, en partie haute, un bec verseur avec distributeur d'eau façon pluie.

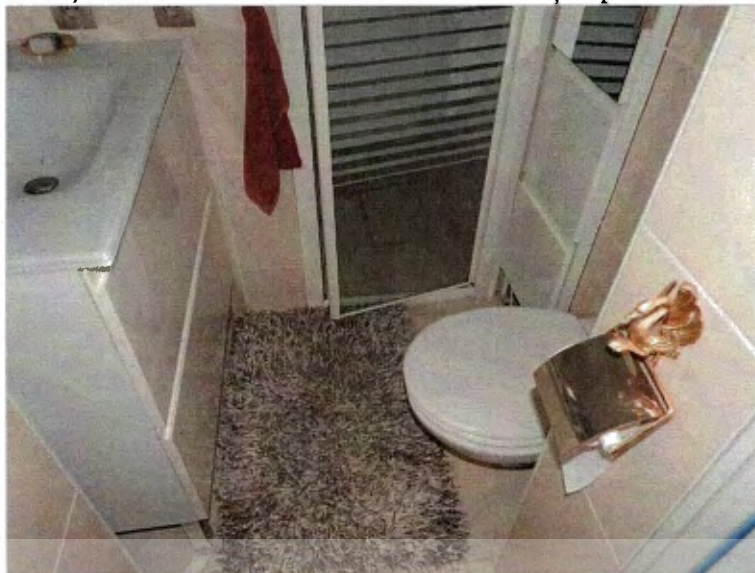


Photo 71

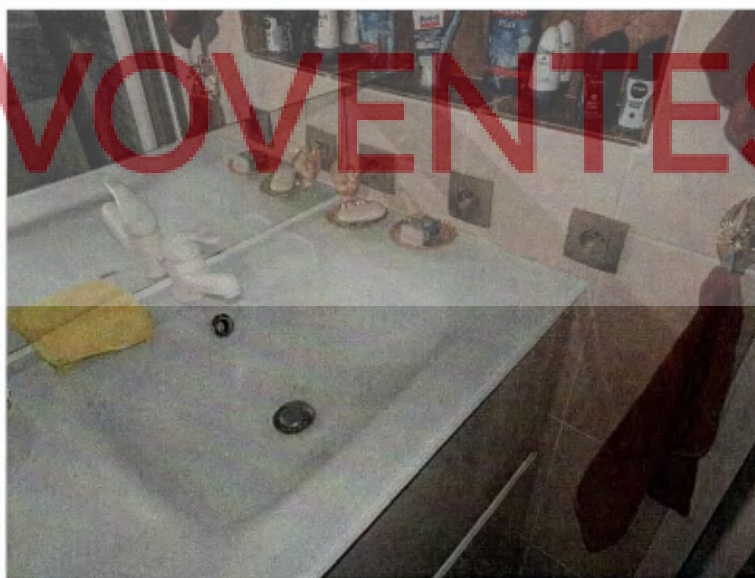


Photo 72



AVOVENTES.fr





Photo 73



Photo 74

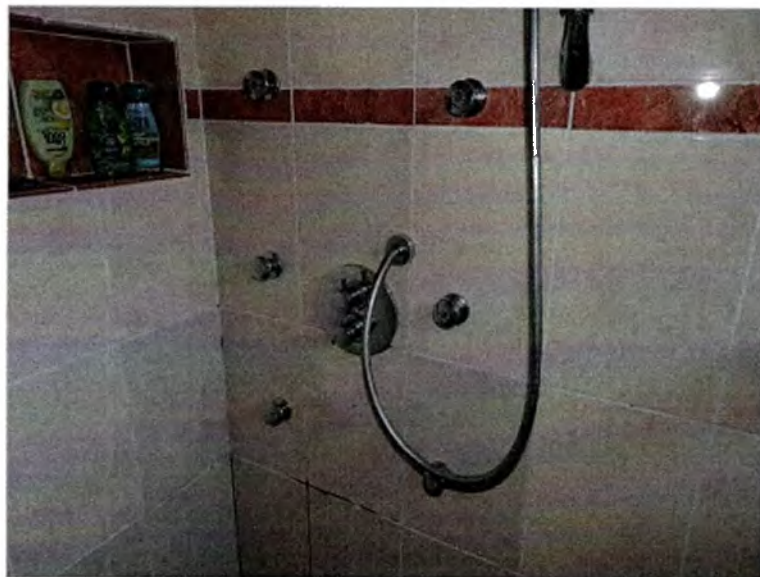


Photo 75



AVOVENTES.fr



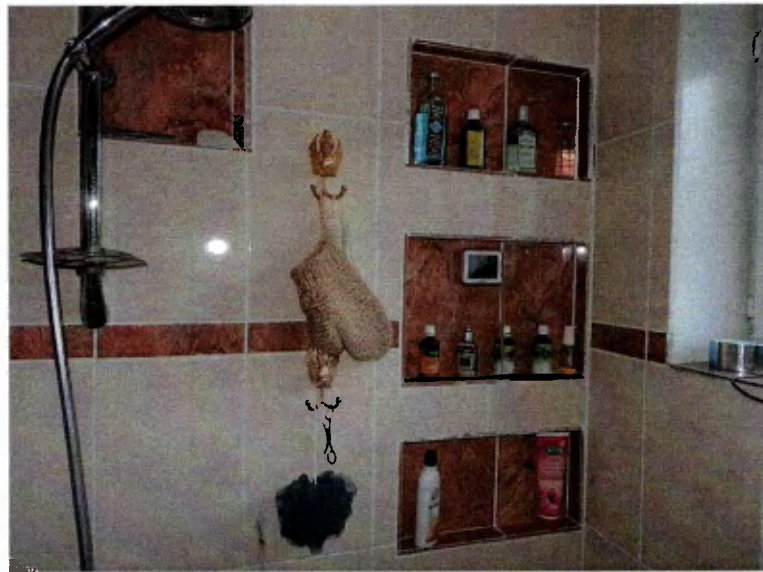


Photo 76

DEBARRAS en face de la salle de bains (Photos 77 et 78)

Porte d'accès monobloc.

SOL : carrelage ;

MURS : peinture ;

PLAFOND : placoplâtre peint.

S'y trouve :

- au plafond, spots intégrés ;
- interrupteurs et prises ;
- une arrivée d'eau indépendante avec évacuation pour machine à laver ;
- un cumulus électrique ;
- un système d'aspiration intégré ;
- un tableau électrique avec disjoncteurs parcellaires ;
- un larmier en PVC, vitres verre double-vitrage ;
- un détecteur de fumée.



AVOVENTES•fr





Photo 77



Photo 78

SALON - SEJOUR (Photos 79 à 81)

SOL : carrelage ;

PLINTHES : carrelage ;

MURS : tapisserie ;

PLAFOND : en deux niveaux, couvert de peinture.

S'y trouve :

- un radiateur électrique ;
- une fenêtre à deux battants en PVC, vitres verre double-vitrage ;
- une tablette de fenêtre en bois ;
- un fourneau GODIN ;
- une climatisation de marque SENSE ;
- un détecteur de fumée.





Photo 79



Photo 80



Photo 81



AVOENTES.fr



PIECE SALON-BAR (Photos 82 à 86)

Accessible par un chambranle sans porte.

SOL : carrelage ;

PLINTHES : carrelage ;

MURS : tapisserie ;

PLAFOND : en deux niveaux, avec placoplâtre peint.

S'y trouve :

- au plafond, spots intégrés ;
- interrupteurs et prises ;
- une baie vitrée à deux portes coulissantes, en aluminium, vitres verre double-vitrage ;
- deux fenêtres à deux battants en PVC, vitres verre double-vitrage ;
- un radiateur électrique ;
- une autre fenêtre à deux battants en PVC, vitres verre double-vitrage ;
- un bar avec aquarium intégré ;
- un détecteur de fumée.



Photo 82



AVOVENTES.fr





Photo 83



Photo 84



Photo 85



AVOVENTES.fr





Photo 86

ETAGE

CAGE D'ESCALIER (Photo 87 et 88)

MARCHES : carrelage;

MURS : crépi peint ;

PLAFOND : peinture sur placoplâtre.

S'y trouve :

- au plafond, spots intégrés.

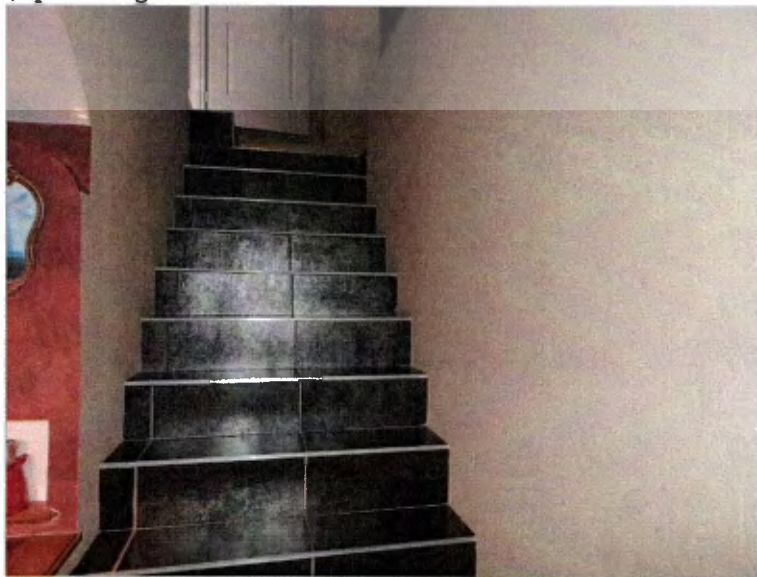


Photo 87





Photo 88

PARTIE DROITE - MEZZANINE (Photos 89 à 91)

SOL : carrelage ;

MURS : crépi peint ;

PLAFOND : peinture.

S'y trouve :

- interrupteurs et prises ;
- arrivée électrique ampoule plafonnière ;
- au mur, une climatisation réversible ;
- une cheminée à l'âtre, montants en moellons de grès, parements en poutres de bois ;
- entre la cage d'escalier et la mezzanine se trouve un passage avec piliers en moellons de grès et linteau en grès ;
- une rambarde côté escalier en bois ;
- une fenêtre à un battant en PVC, vitres verre double-vitrage ;
- une tablette de fenêtre en bois ;
- une autre fenêtre à deux battants en PVC, vitres verre double-vitrage ;
- une tablette de fenêtre en bois ;
- un détecteur de fumée.



AVOVENTES•fr





Photo 89



Photo 90



Photo 91



AVOENTES.fr



VERANDA dans le prolongement de la mezzanine (salle à manger d'été annexe) (Photos 92 à 94)

Accès par une porte-fenêtre à deux battants en PVC, vitres verre double-vitrage.

SOL : carrelage ;

MURS : pour partie, placoplâtre peint,
une autre partie faite du pignon de la maison en mur crépi ;

PLAFOND : fait de la toiture, soit poutraison, panes, chevrons et voliges en bois.

S'y trouve :

- tablettes de fenêtres en placoplâtre peint ;
- interrupteurs et prises ;
- baies vitrées coulissantes en PVC, vitres verre double-vitrage ;
- un radiateur électrique ;
- un détecteur de fumée.



Photo 92



AVOVENTES.fr





Photo 93

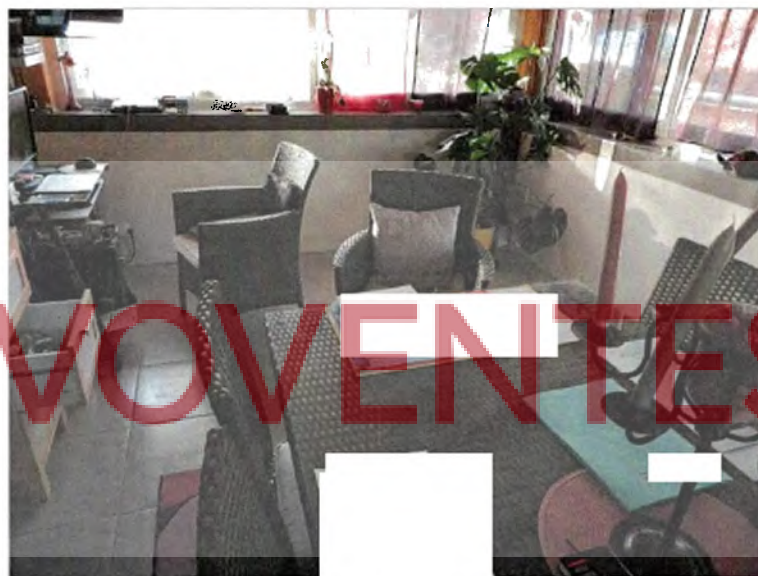


Photo 94

CHAMBRE à l'opposé (Photos 95 à 97)

Porte d'accès à deux battants en bois avec vitres verre fantaisie, avec poignées et serrure.

SOL : parquet stratifié ;

PLINTHES : stratifiées ;

MURS : tapisserie ;

PLAFOND : tapisserie.

S'y trouve :

- interrupteurs et prises ;
- un radiateur électrique ;
- une fenêtre à deux battants en PVC, vitres verre double-vitrage ;
- une tablette de fenêtre en bois ;
- une arrivée électrique ampoule plafonnière ;

- un détecteur de fumée.

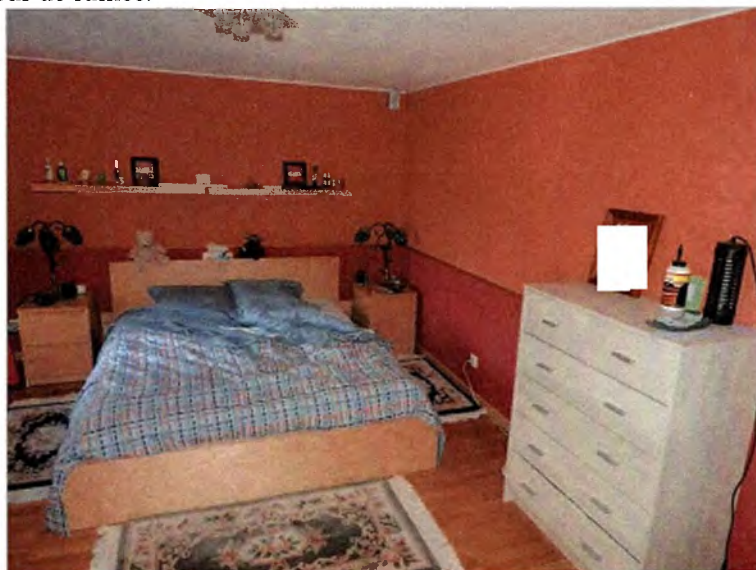


Photo 95



Photo 96



AVOVENTES.fr





Photo 97

APPARTEMENT DU PREMIER ETAGE

Accessible depuis la cage d'escalier par une volée de marches carrelées et une porte monobloc avec poignées et serrure.

HALL DE DISTRIBUTION (Photos 98 à 100)

SOL : lino ;

PLINTHES : bois ;

MURS : tapisserie ;

PLAFOND : placoplâtre peint.

S'y trouve :

- interrupteurs et prises ;
- un radiateur électrique ;
- une fenêtre à deux battants en PVC, vitres verre double-vitrage ;
- une tablette de fenêtre en bois ;
- un détecteur de fumée ;
- une arrivée électrique ampoule plafonnière.

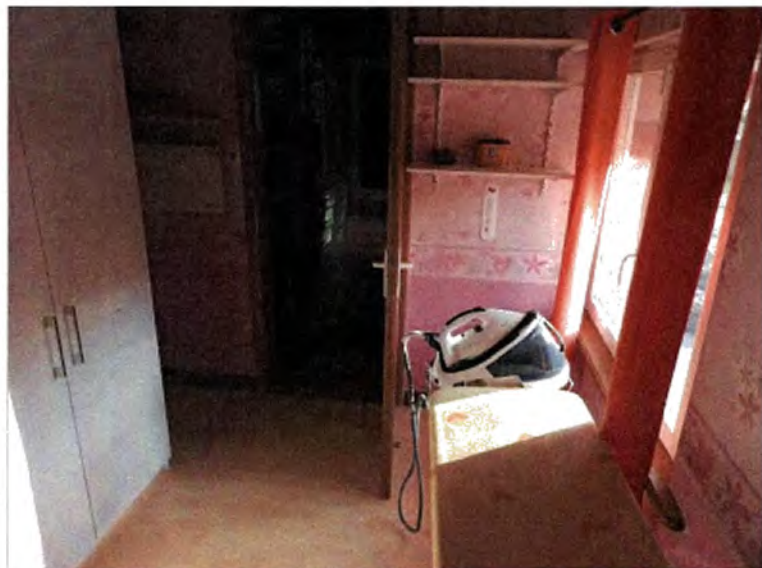


Photo 98



Photo 99



Photo 100



AVOVENTES.fr



DEUX CHAMBRES EN ENFILADE (Photos 101 à 105)

PREMIERE CHAMBRE

Porte d'accès en bois.

SOL : une partie en parquet stratifié,
le reste, lino ;

PLINTHES : stratifiées ;

MURS : tapisserie ;

PLAFOND : voliges et chevrons.

S'y trouve :

- un radiateur électrique ;
- une fenêtre à deux battants en PVC, vitres verre double-vitrage ;
- une tablette de fenêtre en bois ;
- une deuxième fenêtre à deux battants, vitres verre double-vitrage ;
- une tablette de fenêtre en bois ;
- une porte-fenêtre, montants PVC et verre ;
- un radiateur électrique ;
- un climatiseur ;
- une bouche de prise pour centrale d'aspiration.

DEUXIEME CHAMBRE DANS LE PROLONGEMENT

Porte d'accès en bois,
une barre de seuil.

SOL : lino ;

PLINTHES : stratifiées ;

MURS : tapisserie ;

PLAFOND : chevrons et placoplâtre peint.

S'y trouve :

- interrupteurs et prises ;
- un détecteur de fumée ;
- deux fenêtres à deux battants en PVC, vitres verre double-vitrage ;
- deux tablettes de fenêtre en bois ;
- une arrivée électrique ampoule plafonnière ;
- un radiateur électrique avec imitation foyer de cheminée.



AVOVENTES.fr



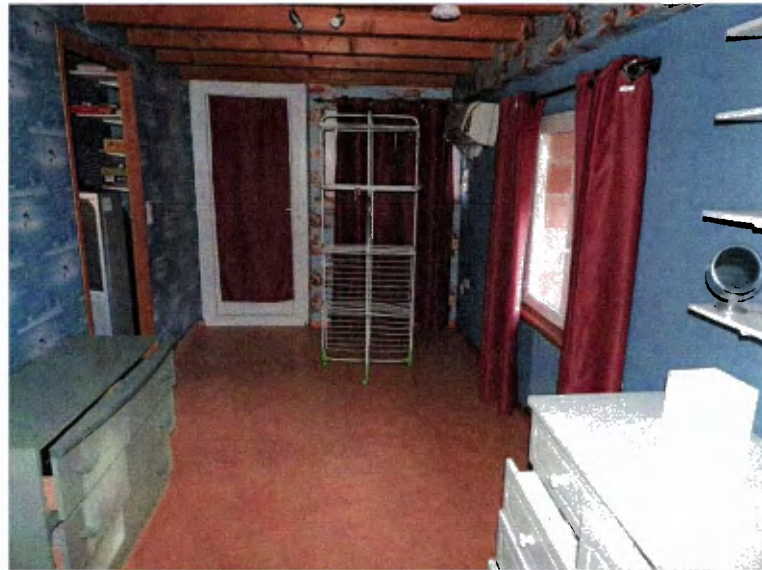


Photo101



Photo102



Photo103



AVOVENTES.fr





Photo 104



Photo 105

W.C.

Accès par une porte à gauche du couloir de distribution.

SOL : stratifié ;

MURS : tapisserie ;

PLAFOND : peinture.

S'y trouve :

- un W.C., cuvette, lunette et abattant ;
- une arrivée électrique ampoule plafonnière.



Sur la parcelle n° 756 se trouve, outre la maison d'habitation, un garage qui appartient à une SARL . . . , selon les déclarations de . . .

GARAGE (Photos 106 à 113)

Accès côté habitation par une porte sectionnelle ou, côté Rue, par deux autres portes sectionnelles, en PVC, avec télécommandes ou digicodes.

SOL : béton ;

MURS : agglos couverts de placoplâtre ;

PLAFOND : fait de la partie supérieure, en poutres, chevrons et placoplâtre.

S'y trouve :

- dans un recoin, un urinoir ;
- un lavabo sur pied avec robinet mitigeur ;
- un boîtier disjoncteur parcellaire ;
- deux radiateurs électriques.

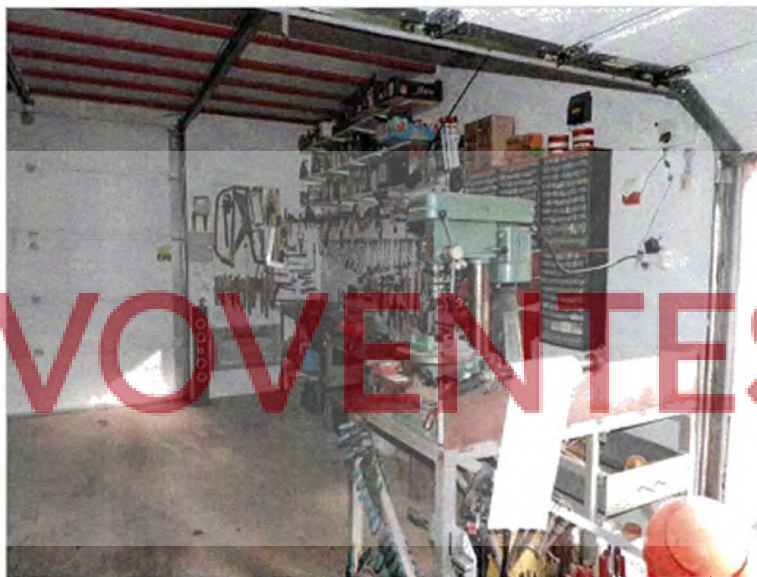


Photo 106



Photo 107





Photo 108



Photo 109



Photo 110



AVOVENTES.fr





Photo 111



Photo 112



Photo 113



AVOVENTES.fr



ETAGE (Photos 114 à 120)

Accès par une volée de marches en bois brut peint.

SOL : stratifié sur deux niveaux ;

PLAFOND : poutraison en lamellé-collé, chevrons et volige en bois.

S'y trouve :

- deux Vélux en bois, vitres verre double-vitrage ;
- interrupteurs et prises ;
- une climatisation réversible.



Photo 114



Photo 115





Photo 116



Photo 117



Photo 118



AVOVENTES.fr





Photo 119

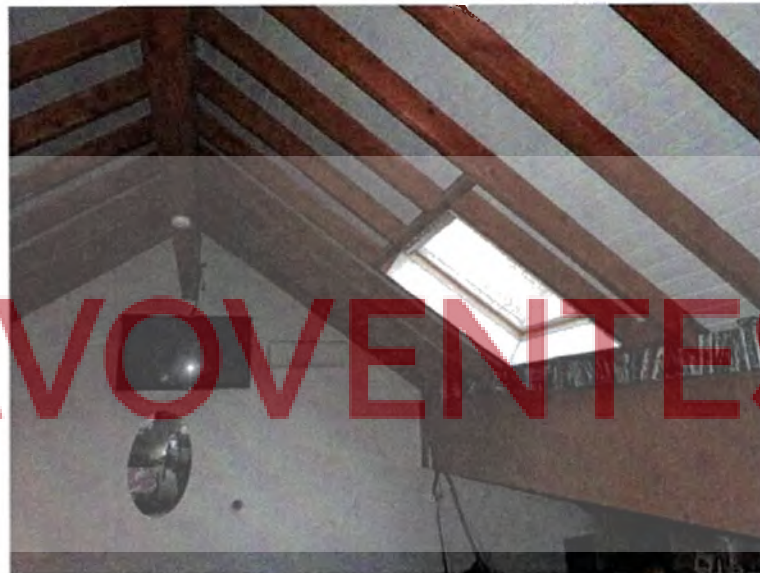


Photo 120

Mitoyen au garage,
UNE PETITE CONSTRUCTION ADOSSEE AU GARAGE (Photos 121 à 126)

Appartient à _____, en propre.

Accès par deux portes battantes en bois.

SOL : béton ;

MURS : agglos ;

PLAFOND : fait de la charpente, poutres et tuiles.

S'y trouve :

- interrupteurs et prises ;
- une arrivée électrique pour néon.





Photo 121



Photo 122

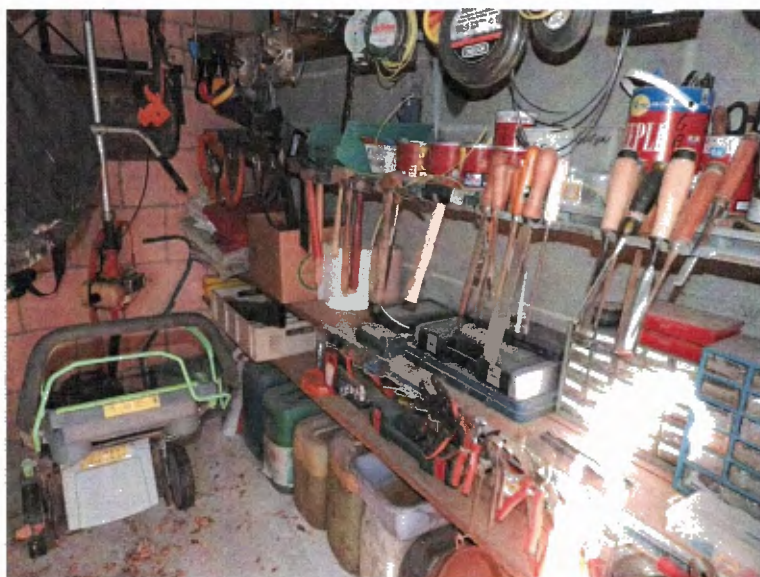


Photo 123



AVOVENTES.fr



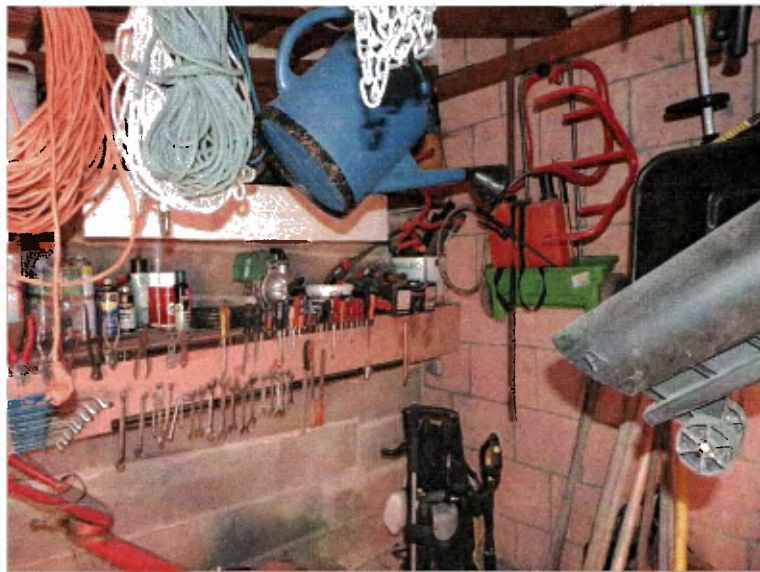


Photo 124



Photo 125



Photo 126



AVOVENTES.fr



Ma mission terminée, je me suis retiré à 16 heures 30.

Je précise que mon requérant m'a dispensé de joindre au procès-verbal les diagnostics techniques du fait qu'il les détient déjà.

Et de tout ce que dessus, j'ai dressé et rédigé le présent procès-verbal pour servir et valoir ce que de droit.

Acte déposé en l'État au Bureau de l'Enregistrement d'EPINAL, pour le mois de NOVEMBRE 2018.



AVOVENTES.fr